

2024年

安全衛生管理計画書

スローガン

自分を守る安全

他人を守る安全

ルールを守る安全



日東工営株式会社

安全衛生基本方針

日東工営株式会社は人命尊重が最優先の理念の元、全ての企業活動において、「安全と健康」を確保することを誓い、無事故・無災害を目指し、明るく働きやすい職場を作ります。

1. 関係法令遵守により、
労働者の安全を確保します。
2. 全員参画による危険の洗い出しにより、
安全を先取りします。
3. 働き方改革と作業環境の改善により
職場環境の快適化を推進します。
4. 事業主として責任ある安全管理と
自主的な活動を徹底します。

基本目標

休業災害ゼロ

重点施策

1. 労働者の安全確保

- ① 墜落・転落災害防止対策の徹底
- ② 適正な足場の設置及び点検の実施
- ③ 重機災害防止の徹底

2. 危険の洗い出しによる 安全の先取り

- ① 作業計画書・作業手順書の作成及び周知徹底
- ② 潜在的な危険の見える化
- ③ 不安全行動の排除

3. 職場環境の快適化

- ① 働き方改革の推進
- ② 適正な作業環境の確保
- ③ 健康障害防止対策の徹底

4. 自主的な活動の推進

- ① 店社安全管理者主導による作業所への指導
- ② 協力業者事業主の責任ある安全管理
- ③ 安全衛生教育の推進

安全衛生基本計画

基本目標施策	実施時期	担 当				実施事項
		本社	支店	作業所	協力業者	
1. 安全衛生管理体制の確立						
-1 安全衛生管理計画の作成	12月	○	○			安全衛生管理計画の立案・展開
-2 安全衛生委員会等の開催	毎月1回	○				安全衛生に関する調査・審議、安全概況報告
-3 支店の安全衛生管理への支援	随時	☆				トラブル対応、部所間の管理水準差の是正
-4 店社安全衛生パトロールの強化	毎月	☆	○	○	○	1回/月実施、幹部パトロール(6月・12月)
-5 快適職場の形成	随時	○	○	○	○	「5S運動」の推進、高齢労働者に対する配慮
2. 安全衛生教育の充実						
-1 特別教育（足場、石綿、フルハーネス他）	随時	☆	○	○	○	特別教育の開催
-2 雇用・作業変更時の安全教育	随時	○	○	○	○	当社施工物件の特徴を踏まえた教育
-3 安全パトロール時の指導・教育	随時	○	○	○	○	安全意識の向上
-4 安全責任者・職長への教育	随時	☆	☆	○	○	教育の実施と能力向上指導
-5 新規入場教育、送り出し教育の充実	随時	☆	☆	○	○	協力業者の自主的な実行に向け指導援助
3. 安全衛生活動の充実（店社・作業所）						
-1 安全衛生管理計画の作成	着工時	☆	○	○	○	着工までに策定、展開
-2 施工検討会の充実	随時	☆	○	○	○	施工方法の検討、危険要因の事前把握と除去
-3 個別施工計画と作業手順書の作成	随時	☆	☆	○	○	作成と遵守、関係者への周知
-4 統括安全衛生管理活動の強化	通期	☆	○	○	○	統責者の責務事項の完全実施
-5 店社指導による安全確保	随時	☆	☆	○	○	作業所への指導強化・協力業者への指導強化
-6 安全衛生協議会の開催	毎月1回	☆	☆	○	○	安全衛生協議会を組織・運営
-7 安全施工サイクルの充実	毎日		☆	○	○	実施内容の確認、マンネリ化の防止
-8 化学物質を含めたリスクアセスメントの実施	毎日		☆	○	○	危険有害要因の特定・評価とリスク低減策の実施
-9 作業所の日常パトロールの実施	毎日		☆	○	○	不安全行動・不安全設備の排除、是正処置確認
4. 年度行事						
-1 建設業年度末労働災害防止強調月間	3月	○	○	○	○	主旨徹底、安全意識の高揚
-2 安全衛生推進大会	6月	○	○	○	○	全員参加、安全意識の高揚
-3 全国安全週間	7月	○	○	○	○	主旨徹底、幹部パトロールの実施
-4 全国衛生週間	10月	○	○	○	○	主旨徹底、衛生巡視の実施
-5 定期健康診断	10～11月	○	○	○	○	健康診断の受診(受診率100%)
-6 年末年始労働災害防止強調期間	12～1月	○	○	○	○	主旨徹底、幹部パトロールの実施
5. 指定危険作業の安全確保						
-1 公衆災害防止対策	着工時	☆	☆	○	○	仮設計画の立案
-2 組ハ建方・解体作業	随時	☆	☆	○	○	施工計画、作業手順書に基づく個別検討会の実施と関係者への周知徹底
-3 鉄骨建方作業						
-4 足場組立・解体作業	随時	☆	☆	○	○	使用ルールの徹底
-5 ハシゴ・脚立作業						
6. その他						
-1 働き方改革の取組み	通期	☆	☆	○	○	時間外労働上限規制への対応
-2 健康障害防止対策の徹底	通期	☆	○	○	○	法規制強化内容の周知
-3 無事故を目指した安全運転	通期	☆	○	○	○	安全運転管理者による指導
-4 建設キャリアアップシステムの推進	通期	☆	☆	○	○	事業者登録・技能者登録の促進
-5 正確な施工体制台帳の作成	随時		☆	○	○	施工体制台帳真正性の確認

○…実施、☆…支援

安全衛生管理組織（全社）

2024年4月12日(改訂)
安全・品質部

総括安全衛生管理者
取締役 常務執行役員
事業本部 副本部長 澤近 広司

安全管理者 安全・品質部長 小林 弘和
衛生管理者 総務部長 長澤 勝美

安全・品質部

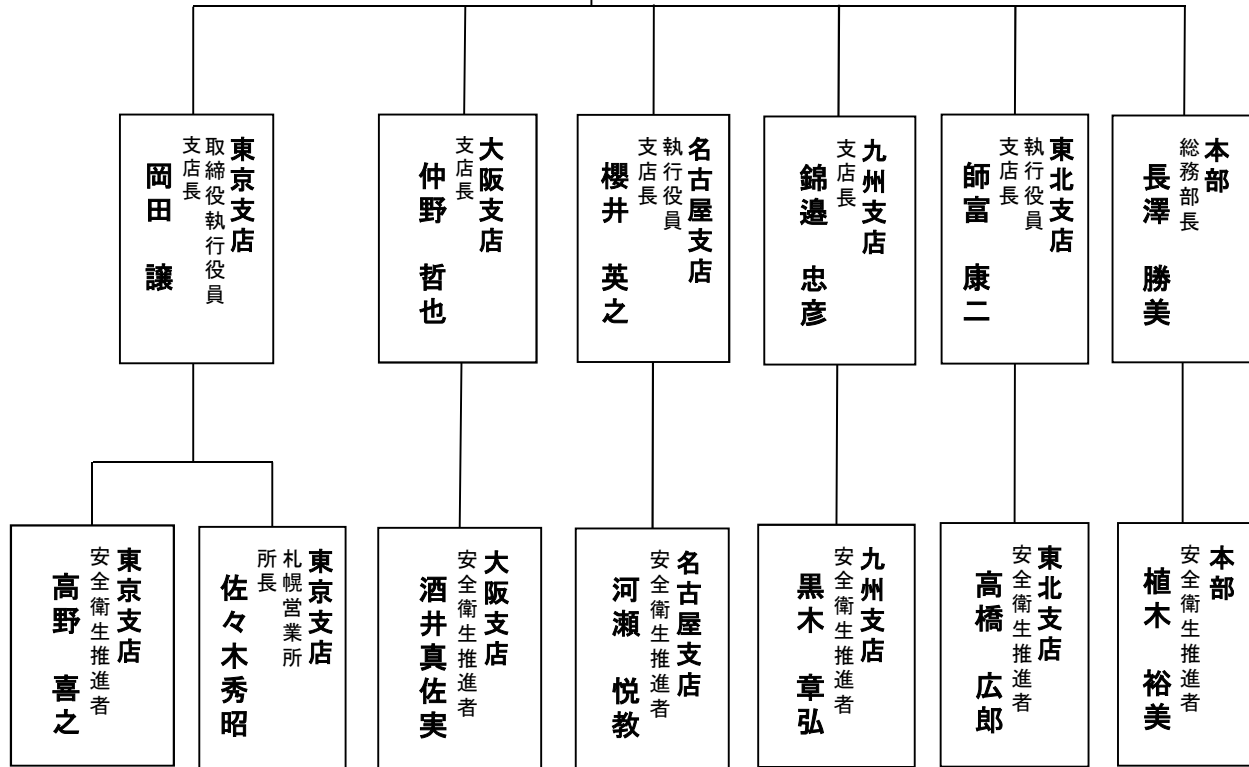
全国安全衛生会議

安全衛生委員会

事業本部
事業管理室

安全衛生協力会

- 東京日東建友会 会長 松井 高
- 大阪日東建友会 会長 伊勢地 一
- 名古屋日東建友会 会長 杉山 工
- 九州日東建友会 会長 金城勇次
- 東北日東建友会 会長 鎌田 勝
- 札幌日東建友会 会長 亀岡達男



安全衛生協力会

会長：松井 高
副会長：杉浦 友崇 塚田 倫也
監査：武田 等
幹事：各日東建友会長
顧問：殿山 順
委員：澤近 広司
委員：岡田 讓 高野 喜之
委員：阿部 峰夫 植木 裕美
委員：小林 弘和 川合 英二

全国安全衛生会議

議長：殿山 順
副議長：小林 弘和
委員：甲斐 篤雄 委員：澤近 広司
委員：岡田 讓 委員：小暮 太一
委員：上本 善紀 委員：高野 喜之
委員：仲野 哲也 委員：酒井真佐実
委員：櫻井 英之 委員：河瀬 悦教
委員：錦邊 忠彦 委員：黒木 章弘
委員：師富 康二 委員：高橋 広郎
委員：佐々木秀昭 委員：長澤 勝美

安全衛生委員会

総括安全衛生管理者：澤近 広司
安全管理者：小林 弘和
衛生管理者：長澤 勝美
委員：岡田 讓
委員：高橋 強
委員：高野 喜之
委員：川合 英二
委員：植木 裕美